

Datenblatt Kerio Connect

E-MAIL. KONTAKTE. KALENDER. AUFGABEN.
IM BÜRO. ZUHAUSE. UNTERWEGS.

Fünf Lösungen in Einer

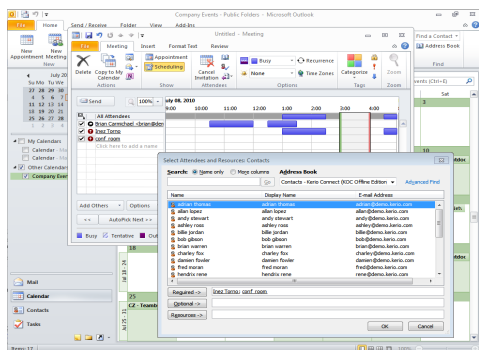
Plattformübergreifende Zusammenarbeit	Nutzen Sie E-Mail und gemeinsame Kontakte, vereinbaren Sie Termine mit Outlook, Entourage, iCal, Webmail und Smartphones.
Drahtlose mobile Synchronisation	Synchronisieren Sie jedes Smartphone drahtlos. Löschen Sie sensible Daten auf verlorenen oder gestohlenen Geräten.
Hohe E-Mail-Sicherheit	Stoppen Sie unerwünschte E-Mails mit mehr als 14 Anti-Spam-Techniken und doppeltem Virenschutz.
E-Mail Archivierung	Halten Sie Compliance-Vorgaben ein und minimieren Sie Ihr Haftungsrisiko.
Automatische Datensicherung	Sichern Sie Ihre Daten und stellen Sie diese ohne Betriebsunterbrechung Ihres Servers wieder her.



PLATTFORM- ÜBERGREIFENDE ZUSAMMENARBEIT

Läuft unter Windows

- Verwalten Sie E-Mails und Kalendereinträge mit Microsoft Outlook oder den Mail- und Kalender-Anwendungen von Windows Mail.



Läuft unter Mac OS X

- Von Haus aus unterstützt Kerio Connect als einzige Exchange-Alternative alle Groupwarefunktionen von Microsoft Entourage.
- Direkte Synchronisation mit Apple iCal durch CalDAV.
- Verwalten Sie persönliche und öffentliche Kontakte mit dem Apple Adressbuch über CardDAV.

Kerio WebMail

- Greifen Sie auf alle Groupwarefeatures mit dem Internet Explorer, Safari und Firefox zu.
- Nutzen Sie Kerio WebMail mit seinen umfassenden Funktionen als eine Groupware-Alternative zu Desktop-Anwendungen.

Globale Adressliste

Von vielen Groupware-Clients haben Sie einfachen Zugriff auf alle Kontaktinformationen in Ihrem Firmenadressbuch.



DRAHTLOSE MOBILE SYNCHRONISATION

Erhöhte Produktivität im Außendienst

- Übertragen Sie per Push-Funktion E-Mails, Kalendereinträge, Kontakte und Aufgaben an mobile Mitarbeiter. Antworten Sie auf E-Mails und Terminanfragen von unterwegs aus.
- Drahtlose Synchronisation mit jedem ActiveSync-fähigen Gerät.
- Synchronisation von BlackBerry Endgeräten mit dem BlackBerry Enterprise Server (BES) durch den neuen Kerio Connector für BlackBerry.
- Bei Diebstahl oder Verlust Ihres Smartphones löschen Sie mit Kerio Smart Wipe einfach E-Mail, Kalender und Kontakte per Fernzugriff.



Empfehlungen

„Um die Erwartungen unserer Kunden zu übertreffen ist es notwendig auf Änderungen fast unmittelbar zu reagieren – egal, ob es sich um Verschiebung von Projekt-Deadlines oder kreative Überarbeitungen handelt.... Kerio Connect ermöglicht uns eine permanente Synchronisation.“
—Michael Borosky
Creative Director,
Elevan

„Nach iCal und Mail, lässt sich jetzt auch das Adressbuch in Snow Leopard dank des neuen CardDAV Servers perfekt mit Kerio Connect verbinden. Meine Kunden sind begeistert von der bidirektionalen Synchronisation in Echtzeit zwischen Kerio und ihren bevorzugten Programmen“
—Brandon Carter Meixel
Mission Engineer
Rocket Science Consulting

„Das Schöne an Kerio Connect ist, dass dank der Vielzahl von unterstützten Protokollen, der E-Mail-Verkehr, die Kalenderverwaltung sowie die Ressourcen-Disposition des gesamten Unternehmens damit abgewickelt werden kann; und dieses unabhängig von der Plattform oder dem Gerät, das ein Mitarbeiter benötigt oder verwenden möchte.“
—Kevin Anderson
Präsident und CEO
Computer Stores Northwest Inc.

Zugriff vom Arbeitsplatz aus, über das Web oder mit mobilen Geräten

	E-Mail	Kontakte	Kalender	Aufgaben	Notizen	Gemeinsame / Öffentliche Ordner
Outlook	✓	✓	✓	✓	✓	✓
Entourage	✓	✓	✓	—	—	✓
Kerio WebMail	✓	✓	✓	✓	✓	✓
Smartphone	✓	✓	✓	✓	—	✓



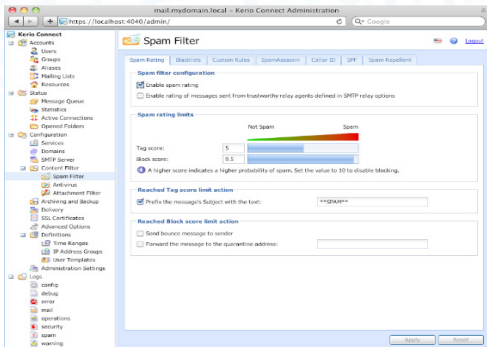
HOHE E-MAIL-SICHERHEIT

Blockieren Sie unerwünschte E-Mails mit der Leistung einer E-Mail-Sicherheits-Appliance

Spam-Schutz

Blockieren Sie bis zu 98 % des Spams mit Hilfe von mehr als 14 Anti-Spam-Technologien

- Schutz vor Directory-Harvest-Angriffen.
- Anti-Phishing / Anti-Spoofing.
- Echtzeit Blacklist-Server.
- Benutzerdefinierte Whitelists und Blacklists.
- SpamAssassin (Bayes, Heuristik und SURBL).
- SMTP-Beschränkungen und mehr.



Schon Sie Server-Ressourcen

- Blockiert bis zu 80 % Spam bevor er überhaupt den Server erreicht. Reduziert so die Menge an E-Mails, die gefiltert und auf der Festplatte gespeichert werden müssen.

Virenschutz

- Filtern Sie Viren, Würmer, Trojaner und Spyware aus eingehenden, ausgehenden und weitergeleiteten E-Mails heraus.
- Der integrierte Sophos Virens Scanner vereinfacht die Installation und erhöht die Performance.
- Einsatzbereite Plugins für andere Virenschutzlösungen (ClamAV, AVG, NOD32 und Avast).
- Kombinieren Sie Sophos mit einem zweiten Virens Scanner für doppelten Schutz.



E-MAIL-ARCHIVIERUNG

Archivierung für Compliance und ordnungsgemäße Unternehmensführung

- Archivieren Sie lokale, eingehende, ausgehende und weitergeleitete E-Mails.
- Sichten, durchsuchen oder sortieren Sie Archive für Audits oder juristische Ermittlungen.
- Individuelle E-Mail Retention Policies pro Benutzer.



AUTOMATISCHE DATENSICHERUNG

Einfaches Backup und Wiederherstellung.

- Planen Sie volle oder differentielle Datensicherungen, bei denen Sie nicht vor Ort sein müssen.
- Führen Sie Sicherungen durch, ohne den Kerio Connect anzuhalten.
- Stellen Sie Benutzerdaten und Serverkonfigurationen auf einem anderen Server wieder her.
- Mit nur ein paar Mausklicks sind auch endgültig gelöschte Objekte einzelner Benutzer wieder hergestellt.

EINFACH ZU ADMINISTRIEREN

- Ideal für Unternehmen mit geringen oder keinen IT-Ressourcen.
- Nutzen Sie eine einzige E-Mail-Domain auf mehreren Servern an unterschiedlichen Standorten.
- Alle Komponenten sind mit einem Programm in nur wenigen Minuten installiert.
- Umfassende Web-Administration per sicherem Fernzugriff mit dem Browser.
- Eigenständige Dienste - keine Abhängigkeiten von anderen Diensten wie SMTP, POP, IMAP, LDAP und HTTP.

FLEXIBEL EINSETZBAR

- Setzen Sie Kerio Connect auf der Plattform Ihrer Wahl ein – Windows, Mac, oder Linux - Server oder Desktop.
- Vielfältige User-Authentifizierung mit Active Directory, Open Directory oder der integrierten Kerio User Directory.
- Mit Distributed Domains können Sie eine E-Mail-Domain auf mehreren Servern an unterschiedlichen Standorten nutzen.
- Virtuelle Appliance mit VMware und Parallels für Hypervisor- oder Cloud-basiertem Einsatz.

ÜBER KERIO

Kerio Technologies, Inc. ist seit 1997 im Bereich der innovativen Internetsicherheit aktiv und bietet heute weltweit Internet-Messaging- und Firewall-Software für kleine und mittelständische Unternehmen an.

Der Firmensitz von Kerio ist in San Jose (Kalifornien/USA). Das Unternehmen hat Niederlassungen in New York, Großbritannien, Deutschland, Russland und der Tschechischen Republik. Kerio ist ein Mitglied von CalConnect, ein Premium-Mitglied der Apple Developer Connection sowie ein Microsoft Gold Partner.

Mindestanforderungen für Server:

Windows

Empfohlene Hardware (20-100 Nutzer)
2 GHz, 2 GB RAM
Unterstützte Betriebssysteme
Windows 2000/XP/Vista/7
Windows Server 2003/2008

Linux

Empfohlene Hardware (20-100 Nutzer)
2 GHz, 2 GB RAM
Unterstützte Betriebssysteme
Red Hat Enterprise Linux 4-5.5
CentOS 5.2
SUSE Enterprise 10/11
openSUSE 11-11.2
Debian 5.0
Ubuntu 8.04 LTS/10.04 LTS

Mac OS X

Empfohlene Hardware (20-100 Nutzer)
PowerPC G5 oder Intel Core, 2 GB RAM
Unterstützte Betriebssysteme
Mac OS X 10.4/10.5/10.6 Server oder Desktop

Virtual Appliance

VMware Player/Workstation/ESX Server
Parallels 4.0 Desktop/Server for Mac

Client-Anforderungen

Windows

Outlook XP/2003/2007/2010
Windows Mail
Windows Calendar

Mac OS X

Entourage 2004/ 2008
Apple Mail
Apple iCal
Apple Address Book

Web browser

Internet Explorer 6/7/8
Firefox 2/3
Safari 3/4/5

Zertifizierungen

